

FESTIVAL

Jean de La Fontaine

du 26 mai
au 16 juin

Musique / Théâtre / Danse
château-Thierry 2018

www.festival-jeandelafontaine.com



Le Retour de la Paix

La 27^{ème} édition du Festival Jean de La Fontaine est de nouveau l'évènement pluridisciplinaire du Territoire, placé au croisement de son propre projet artistique et culturel, de plusieurs projets amis : la Journée Européenne de Musique Ancienne, Les Belles Pages de l'Aisne, l'Année Château-Thierry « Paix et Amitié France-Amérique », et la volonté de la Ville de mieux faire connaître La Fontaine.

La richesse des propositions du Festival Jean de La Fontaine, qui laisse une large place à la musique et aux émotions qu'elle suscite, est la conséquence de sa double nature: évoquer le fabuliste, son œuvre, ses sources, son siècle, mais aussi montrer différents aspects de son territoire d'origine, sur une période plus vaste que le seul XVII^{ème} siècle. Une présence différenciée à la fois dans le temps et dans l'espace, et dans son impact sur des publics aussi bien habitués aux propositions baroques en harmonie avec le fabuliste que nous évoquons, que curieux ou nouveaux pour notre évènement. Ainsi, les repérages de ces dernières années ont amené à élaborer un programme qui fait une large part au Centenaire de la Grande Guerre, d'où sa **labellisation « Mission Centenaire »**.

Une nouvelle fois, le Festival Jean de La Fontaine se distingue aussi bien pour la part du programme destinée au jeune public, que pour les créations proposées à l'occasion d'évènements majeurs : les Contes mis en musique, des créations contemporaines (Daï Fujikura) ou bâties pour le Festival, en particulier par de jeunes ensembles musicaux s'épanouissant (Les artistes encadrant les Ateliers de Musique Baroque, La Française, Actéon...) ou compagnies théâtrales (Compagnie L'Éternel Été , Compagnie Les Rivages,...).

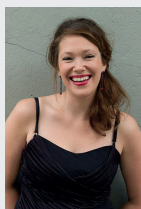
Quelques grands rendez-vous à ne pas manquer : pour l'ouverture, des mélodies et airs américains connus de tous, avec la brillante soprano Élodie Fonnard (26 mai), Camille contre Claudel, spectacle d'Hélène Zidi (1^{er} juin), Le Retour de la Paix par le Parlement de Musique (2 juin), le spectacle Au Cabaret des Poilus par Les Monts du Reuil (3 juin), Leçons de Ténèbres de François Couperin par l'Ensemble Actéon (7 juin), « An Zukunft » par Sequenza 9.3 et le Chœur de l'Armée Française (8 juin), « Paroles à l'absent » par la Compagnie La Tempête et le Quatuor Zaïde (10 juin) (dir. Simon-Pierre Bestion), « Les Fourberies de Scapin » dans une mise en scène fort dynamique (11 juin), « Contes Croustilleux » par Jean-François Novelli et mis en scène par Juliette (16 juin).

Ce portrait renouvelé du Festival Jean de La Fontaine, qui évoque la Paix et l'Amitié France-Amérique, devrait une fois de plus répondre aux attentes de tous ceux qui aiment la musique et le théâtre.

Les 4^{èmes} Rencontres de Psyché, proposées par la Société des Amis de La Fontaine dans le cadre du Festival, et fortes des éditions précédentes réussies, auront lieu le 9 juin, seront consacrées à « La Fontaine et la nature », et suivies par un programme spécialement imaginé par l'Ensemble La Bellezza : « Brillantes fleurs, naissez... ».

Nous attendons le plaisir de vous accueillir nombreux.
Vive le 27^{ème} Festival Jean de La Fontaine !

Sa 26 mai 20h45 / Temple Mémorial Américain / Château-Thierry / Tarif A
CRÉATION **F**



« **AN AMERICAN NIGHT** » / Leonard Bernstein, Kurt Weill
Élodie Fonnard (soprano), Haò Ting (ténor), Patrick Langot (violoncelle), Philippe Barbey-Lillia (piano).

Ouverture grandiose pour la 27^{ème} édition, labellisée **Mission Centenaire**, illustrant l'Amitié France-Amérique au Temple Mémorial, lieu emblématique s'il en est, Élodie Fonnard, bien connue des festivaliers, et ses amis, nous emmènent vers *On the Town*, *Candide* et *West Side Story* pour notre plus grand bonheur.

Lu 28 mai 20h00 / Espace Culturel Raymond Commun / Brasles / Tarif S



« **POLICHINELLE ET ORPHÉE AUX ENFERS** » / Spectacle de fin de résidence d'éducation artistique et culturelle.

Ensemble Faenza (dir. Marco Horvat), Nicolas Gousseff (marionnettiste), Olga Pitarch (soprano). Élèves de 6^{ème} du Collège de La Faye (Condé-en-Brie).

Ma 29 mai 20h45 / Espace Culturel Raymond Commun / Brasles / Tarif B /
CRÉATION EN 2017



« **POLICHINELLE ET ORPHÉE AUX ENFERS** »
Spectacle musical.

Ensemble Faenza (dir. Marco Horvat), Nicolas Gousseff (marionnettiste), Olga Pitarch (soprano).

« En ma qualité d'orateur des marionnettes, je suis venu vous dire que vous devez me pardonner de vous présenter une parodie du mythe d'Orphée. En voici la raison : Ne dit on pas que les grands esprits se rencontrent ? Et bien Polichinelle et Orphée devaient se rencontrer. Dans ce spectacle extraordinaire sur lequel souffle l'esprit frondeur du Théâtre de la Foire, vous me verrez en effet dans toute ma gloire défier les Hommes et les Dieux ; vous y entendrez chanter les plus beaux airs de l'Opéra Baroque comme les plus charmants vaudevilles de l'Opéra Comique » Polichinelle.



Me 30 mai 20h45 / Espace Estruch – Lycée Jean de La Fontaine /
Château-Thierry / Tarif B



« **BÉRÉNICE** » / Tragédie de Jean Racine, mise en scène Maxim Prévot - Cie Les Rivages

Titus, futur empereur romain, aime Bérénice, reine de Palestine, et Bérénice l'aime en retour. Pourtant, ils doivent se séparer car la société romaine interdit l'union des empereurs avec des reines étrangères. Le père de Titus, l'empereur Vespasien, meurt. Titus va accéder au trône et renoncer à Bérénice.

Cette tragédie, commandée à Racine pour donner un exemple édifiant à Louis XIV dont les amours ne semblaient pas conformes à sa position de roi, connut un grand succès auprès du public.

Racine dépeint ici une des plus belles expressions de l'amour, avec toute la poésie, l'intensité et la musique qui lui sont si particulières.

Je 31 mai 20h00 / Espace Culturel Raymond Commun / Brasles / Tarif B

CRÉATION



« **FABLES** » / Spectacle de fin de résidence d'éducation artistique et culturelle.

Ensemble Les Monts du Reuil (dir. Pauline Warnier et Hélène Clerc-Murgier) / Avec les élèves du Groupe Scolaire.

Les élèves de tous les niveaux du Groupe Scolaire de Brasles, de la maternelle aux cours moyens, encadrés par l'équipe des Monts du Reuil, créent, à partir des Fables de La Fontaine, un spectacle nouveau qu'ils interprètent sur scène !



Ve 1^{er} juin 20h45 / Salle des Fêtes / Fère-en-Tardenois / Tarif A **F**



« **CAMILLE CONTRE CLAUDEL** » / Spectacle écrit et mis en scène par Hélène Zidi / Le Laboratoire de l'Acteur (dir. Hélène Zidi)

Camille Claudel se dédouble, l'une à 20 ans, avec tous ses espoirs, sa fraîcheur, son insouciance, sa fougue et sa passion. L'autre a 79 ans, à l'aube de sa mort, avec l'expérience et le recul sur son existence. Elles s'aiment, se détestent, s'admirent et se confrontent dans un

dialogue intense et profond sur l'amour, l'art, la solitude, la création, les peurs et les regrets... Ce spectacle a rencontré un succès bien mérité au Festival d'Avignon en 2016 et 2017.

Sa 2 juin 20h45 / Église Saint-Crépin / Château-Thierry / Tarif A

« **LE RETOUR DE LA PAIX** » / Le Parlement de Musique (dir. Martin Gester)/Dorothee Leclair (soprano).

Les musiciens du Parlement de Musique et la délicieuse soprano Dorothee Leclair nous font passer en quelques instants des rigueurs de l'orage aux délices du beau temps retrouvé. Cruelles et dévastatrices étaient les campagnes de Louis XIV. L'un des plus talentueux compositeurs versaillais, Joseph Pignolet de Montécclair met en scène le carnage, la plainte des humains, l'imploration de la Paix personnifiée, la descente de celle-ci, et la réjouissance de la paix retrouvée.



Di 3 juin 17h00 / Chapelle de la Benoîte Madeleine / Château-Thierry / Tarif B

F



« **AU CABARET DES POILUS** » / Revue théâtrale et musicale.

Ensemble Les Monts du Reuil (dir. Pauline Warnier et Hélène Clerc-Murgier).

Au Cabaret des Poilus reprend le canevas d'un spectacle aux armées donné à Noël 1915. Sur le modèle d'une revue, le spectacle alterne musique instrumentale, chansons, saynètes, poèmes et discours. Ce divertissement pour

poilus, touchant, désopilant, nostalgique et patriote, est aussi un spectacle de propagande : il doit galvaniser ! On s'attendrit, on rêve, on se moque gentiment, on rit franchement.

Je 7 juin 20h45 / Église Saint-Crépin / Château-Thierry / Tarif A **F**

« **LEÇONS DE TÉNÈBRES** » / François Couperin

Ensemble Actéon (dir. Pierre Boudeville), Cécile Achille et Jeanne Lefort.

Dans le cadre du 350^{ème} anniversaire de la naissance de François Couperin, l'Ensemble Actéon propose une lecture moderne et passionnée du répertoire baroque français, illustré ici par les fameuses Leçons de Ténèbres qui sont un parfait exemple de l'œuvre sacrée du compositeur, intime, mais avec une ornementation riche et inventive.



Ve 8 juin 20h45 / Église Saint-Crépin / Château-Thierry / Tarif A
CRÉATION **F**



« AN ZUKUNFT » / Concert a capella en hommage à la Paix / **Labellisé Mission Centenaire.**

Ensemble Sequenza 9.3 et Chœur de l'Armée Française (dir. Catherine Simonpietri et Emilie Fleury).

Pour célébrer la pure harmonie entre les hommes, des œuvres de compositeurs

français, allemands et autrichiens contemporains de la Grande Guerre interprétées par un chœur mixte issu de Sequenza 9.3 et du Chœur de l'Armée Française, louent l'amour, la paix, l'espérance et la liberté fondamentale. Par leur profondeur, elles peuvent amener à la contemplation.

Sa 9 juin 14h00 / Chapelle de l'Hôtel-Dieu / Château-Thierry / Entrée libre



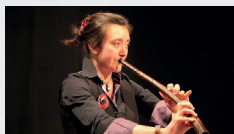
4^{èmes} RENCONTRES DE PSYCHÉ / « LA FONTAINE ET LA NATURE » / Colloque organisé avec la Société des Amis de Jean de La Fontaine (Président Patrick Dandrey).

Le succès des trois premières Rencontres de Psyché a invité les organisateurs à proposer un 4^{ème} colloque dont le programme détaillé comporte une série de conférences illustrant le thème retenu cette année : « La Fontaine et la nature ». Bien entendu, Château-Thierry, avec son Musée Jean de La Fontaine et son Trésor de l'Hôtel-Dieu, demeure le lieu naturel de la rencontre, qui se poursuivra avec un concert spécialement conçu pour les Rencontres.

Sa 9 juin 20h45 / Chapelle de l'Hôtel-Dieu / Château-Thierry / Tarif A /
CRÉATION

« BRILLANTES FLEURS, NAISSEZ... » / Montéclair, Colasse, Clérambault, Lambert, La Fontaine / Ensemble La Bellezza (dir. Solène Riot), Alice Glaie (soprano)

« Brillantes fleurs, naissez... » ainsi commence une des chansons les plus en vogue à Paris à la fin du XVIII^e siècle, et dont les paroles sont de l'illustre Jean de La Fontaine. Le titre de la chanson clame l'amour du poète pour la nature. Dans ce programme les artistes de l'Ensemble La Bellezza mettent en résonance des textes extraits des lettres, écrits poétiques et théâtraux du fabuliste avec les musiques de ses contemporains Louis-Nicolas Clérambault, François Couperin, Pascal Colasse, ou encore Marc Antoine Charpentier.



Di 10 juin 17h00 / Église Abbatiale Saint-Ferréol / Essômes-sur-Marne /
Tarif A / CRÉATION



« PAROLES A L'ABSENT » / Caplet, Chausson, Boulanger, Ravel, Apollinaire / **Labellisé Mission Centenaire.**

Cie La Tempête, Quatuor Zaïde, Aya Okuyama (piano), Anne-Lise Heimburger, comédienne (dir. Simon-Pierre Bestion).

Sur une toile de fond aux teintes mélancoliques et pastel de l'impressionnisme français, ces quelques bijoux du rare répertoire pour voix de femmes s'entrelacent avec la douceur du piano et du quatuor à cordes féminin. Pièces sacrées ou profanes et lettres d'Apollinaire se répondent dans ce programme intimiste où parfois beaucoup de légèreté et de diaphane lumière reflètent l'ambiance de cette guerre vécue loin du front.



Lu 11 juin 20h45 / Espace Estruch / Lycée Jean de La Fontaine /
Château-Thierry / Tarif B



« **LES FOURBERIES DE SCAPIN** » / Comédie de Molière, mise en scène Emmanuel Besnault / Cie L'Éternel Été

Les deux amis Octave et Léandre ont chacun épousé une jeune femme de naissance inconnue, et cela sans le consentement de leur père...

Scapin, valet rusé et généreux met sa fougue à leur service pour les aider et faire triompher la jeunesse et l'amour véritable... Dans un rythme endiablé, une troupe de cinq comédiens, musiciens et chanteurs s'empare d'une des comédies les plus drôles de Molière
« C'est un spectacle de troupe, souvent drôle, très engagé physiquement, plein de rythme et d'énergie » Télérama



Me 13 juin 20h45 / Espace Estruch / Lycée Jean de La Fontaine /
Château-Thierry/Tarif B



« **TANGO DES ÉTOILES ERRANTES** » / Spectacle musical, historique et poétique, mise en scène Isabelle Starkier / Cie Isabelle Starkier.

Une chanteuse de tango, un musicien comédien à la contrebasse et au bandonéon : une histoire qui nous entraîne des débuts du tango à sa rencontre avec les shtetls des pays de l'Est, à son enfermement dans les ghettos, à son immigration en Amérique et à ses heures de gloire et de détresse en Amérique du Sud.

Ve 15 juin 20h45 / Église Abbatiale Saint-Ferréol / Essômes-sur-Marne /
Tarif B / **CRÉATION** F



« **POUR LA DUCHESSE DU MAINE** » Musiques à la Cour du Château de Sceaux.
Ensemble La Française (dir. Aude Lestienne), Marie Remandet (soprano).

Lassée de la vie à la cour de Versailles, la duchesse du Maine se retire dans son château de Sceaux où elle rassemble le « gratin » parisien et le meilleur des artistes. Plusieurs compositeurs, connus ou moins connus, créent pour les Grandes Nuits de Sceaux, cantates et musiques à danser.

Sa 16 juin 20h45 / Champagne Pannier / Château-Thierry / Tarif A 



« **CONTES CROUSTILLEUX** » / Contes de La Fontaine mis en musique par Antoine Salher et en scène par Juliette / Jean-François Novelli (ténor) et Nicolas Royez (piano).

Bien loin du corbeau et du renard, la voix de Jean-François Novelli se met au service des œuvres plus osées de Jean de La Fontaine. Entre grivoiserie et chanson, cocasserie et littérature, un spectacle des plus jubilatoires !

RENSEIGNEMENTS ET RÉSERVATIONS

RÉSERVATIONS

Maison du Tourisme Les Portes de la Champagne
2, place des Etats-Unis -
03 23 83 51 14
www.chateau-thierry-tourisme.com

Par correspondance
(joindre une enveloppe timbrée et le règlement par chèque) au :
Festival Jean de La Fontaine
BP 80248
02406 Château-Thierry Cedex

COMMENT S'Y RENDRE ?

Par la route :
Le long de l'autoroute A4,
entre Paris (à 90 km) et
Reims (à 50 km)

Par le train :
Environ une heure depuis la
gare de Paris-Est

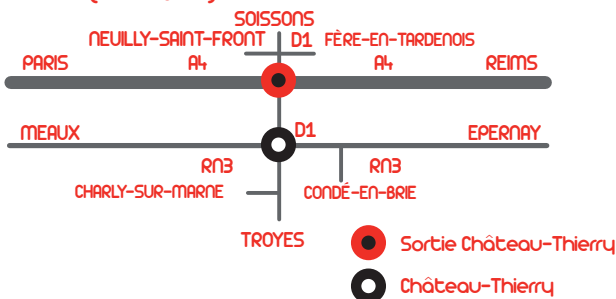
Par train / voiture :
Gare TGV de Marne-la-
Vallée à 60 km

CO-VOITURAGE

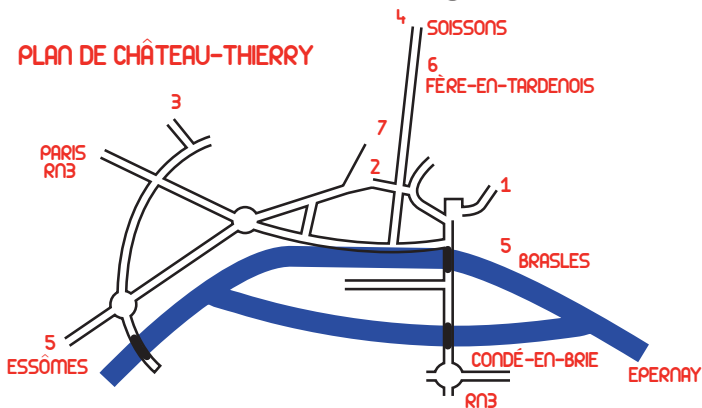
Voir les principaux sites de co-voiture

Nous tenterons de mettre en relation les offres et les besoins de co-voiture qui nous parviendraient à festival@festival-jeandelafontaine.com

PLAN D'ACCÈS (Par la route)



PLAN DE CHÂTEAU-THIERRY



- 1 **Chapelle de l'Hôtel-Dieu**
11 rue du Château (Château-Thierry)
- 2 **Église Saint-Crépin**
Rue Saint Crépin (Château-Thierry)
- 3 **Lycée Jean de La Fontaine**
2 Avenue Mosbach (Château-Thierry)

- 4 **Palais des Rencontres**
Avenue de Lauconnois (Château-Thierry)
- 5 **Espace Culturel de Brasles**
Place Georges et Gaston Brigot (Brasles)
- 6 **Salle des Fêtes de Fère-en-tardenois**
5 rue Paul Claudel (Fère-en-Tardenois)
- 7 **Chapelle de la Benoîte Madeleine**
rue Racine (Château-Thierry)

CHÂTEAU-THIERRY ET SA RÉGION

PATRIMOINE

- **Musée Jean de La Fontaine (Maison natale)**
Tél. 03 23 69 05 60 - www.musee-jean-de-la-fontaine.fr
- **Trésor de l'Hôtel-Dieu**
(Trésor et salles d'exposition du patrimoine de l'ancien hôpital)
www.hotel-dieu-chateau-thierry.fr
- **Musée de la Mémoire de Belleau**
(Lieu de mémoire de la Première Guerre Mondiale) - belleauwood@ccrct.com
- **Caves médiévales (Champagne Pannier)**
Tél. 03 23 69 51 30 - www.champagnepannier.com
- **Château de Condé, à Condé-en-Brie (15 km au sud-est)**
Tél. 03 23 82 42 25 - www.chateauconde.fr
- **Les Jardins de Viels-Maisons (20 km au sud)**
Informations au 03 23 82 62 53 - www.jardins-vielsmaisons.net
- **Les Jardins du Clos Joli, à Brécq (10 km au nord)**
Informations au 03 23 71 23 05 - mannerkorpi@aol.com
- **La Ferté-Milon (30 km au nord-ouest)**
Lieu de naissance de Jean Racine
Musée Jean Racine,
Château de Louis d'Orléans,
Églises, Vallée de l'Ourcq
- **Fère-en-Tardenois (20 km au nord-est)**
Château féodal, halle au blé, forêt
Villeneuve: lieu de naissance de Paul Claudel
- **Charmants villages le long des vallées de la Marne et du Surmelin**
Vignoble champenois et Route du Champagne
de Crouettes-sur-Marne à Trélou-sur-Marne

HÉBERGEMENT ET RESTAURATION

● **Hôtellerie et chambres d'hôtes le long de la vallée de la Marne et dans le vignoble champenois.**

Pour tous renseignements, contacter la Maison du Tourisme du Sud de l'Aisne :

Tél : 03 23 83 51 14 Fax : 03 23 83 14 74 - www.chateau-thierry-tourisme.com

● **Partenaires du Festival**

L'Auberge Le Relais (Reuilly-Sauvigny) ● Hôtel Ile de France et restaurant La Symphonie des Saisons ● Hôtel-restaurant Les Fabliaux (Brasles) ● Hôtel-restaurant L'Hexagone ● Le Saint-Jean, restaurant ● Restaurant La Grange de l'Abbaye



PARTENAIRES



JEAN COMYN
CHAMPAGNE



Le Festival Jean de La Fontaine bénéficie du soutien de Reinhard von Nagel, facteur de clavecins à Paris



Membre du Réseau Européen de Musique ancienne



Membre de France Festivals (Fédération Française des Festivals de Musique et du Spectacle vivant)
www.francefestivals.com



Membre de Musique Espérance du Pays de l'Omois

AVEC LE SOUTIEN DE :

AUBERGE LE RELAIS • BOUTIQUES DE CHÂTEAU-THIERRY • AXA MICHEL BARBIER • CARROSSERIE DESSON • CHAMPAGNE PANNIER • CHAMPAGNE BELIN • CHAMPAGNE HENRI DECHELLE • CHAUVIN ET COULON ASSOCIES • CENTURY 21 EMILIE PELLETIER • CITOTEL-HEXAGONE • E. LECLERC/CASTELDIS • EUROKERA • AMBULANCES FAVIER • GGA (RENAULT) • GREENFIELD SAS • GTIE CHÂTEAU-THIERRY • HOTEL ILE DE FRANCE • MC DONALDS • MONSIEUR MEUBLE • MOBALPA • RESTAURANT LE ST JEAN • SEVAL

ABUTILON • AU GOURMET • AXA ALEXANDRA SCHEID • BADREAU ET ASSOCIES • BRICORAMA • BUREAU 02 • CASTEL BURO • CHAMPAGNE FALLET-DART • CHAMPAGNE GRATIOT-PILLIERE • CREDIT MUTUEL NORD EUROPE • DG CLEAN • DERUELLE ET ASSOCIES • DUCHESNE • ESPACE MUSIQUE FREDERIC BREST • GASPARD • IMPRIMERIE DE LA PASSERELLE • LA CIVETTE • LA FONTAINE DES SENS • LA GRANGE DE L'ABBAYE • L'ATELIER (COIFFURE) • Mme REMY • MS INFORMATIQUE • STORES ATHENA • ETS TATRY • UNILABS

M. CORCY • HARMONY MOTOCULTURE • Mme VASSEUR

LE FESTIVAL JEAN DE LA FONTAINE PARTENAIRE DU DEVELOPPEMENT DE L'OENOTOURISME DANS LA VALLEE DE LA MARNE OUEST :

Le Festival Jean de La Fontaine est labellisé depuis 2015 « VIGNOBLES ET DECOUVERTES »



Chaque année, plusieurs viticulteurs sont partenaires d'un concert ou spectacle de leur choix. Ainsi en 2016 et 2017 : Champagne Gérard et Olivier Belin, Champagne Couvent-Lémercy, Champagne Henri Dechelle et Fille, Champagne Philippe Dechelle, Champagne Léguillette Romelot, Champagne Alain Mercier et Champagne Joël Michel.

Prêtent leur concours au Festival Jean de La Fontaine :

- la Société des Amis de Jean de La Fontaine,
- l'Association Arts et Histoire de Château-Thierry (Musée du Trésor de l'Hôtel-Dieu),

La Maison du Tourisme du Sud de l'Aisne assure l'information du public et la réservation des places à l'avance.



Crédits photos - Pierre Majek

Prix des places

(*) Membres de l'Association Festival Jean de La Fontaine dès adhésion 2018 (personne seule : 25€, couple: 43€), groupes d'au moins huit personnes (ou quatre personnes pour les règlements avec des coupons Chèques-Vacances), demandeurs d'emploi, personnes réglant avec des coupons Chèque-Culture ou Chèque-Vacances, membres des associations ayant conclu une convention avec le Festival Jean de La Fontaine.

(**) Exonéré pour les enfants de moins de 12 ans accompagnés d'au moins un parent.

Les places ne sont pas numérotées, et sont attribuées dans l'ordre d'arrivée.

	Selon les concerts	Tarif réduit (*)(**)
tarif A	18€	15€
tarif B	10€	8€
Jeunes d'au plus 25 ans		7€
Scolaires (programme scolaires)		5€

Abonnement Découverte 3 concerts ou spectacles au choix	35€ (Tarif réduit 30€)
Abonnement Amateur 6 concerts ou spectacles au choix	60€ (Tarif réduit 50€)
Abonnement Passion Tous concerts ou spectacles	120€ (Tarif réduit 85€)

Opérations spéciales: Un billet exonéré pour un billet acheté par un lycéen titulaire du Passeport Culturel de la Région Picardie (hors sortie scolaire)

Bulletin de réservation

Nom Prénom

Adresse

Code postal Ville

e-mail tél

Spectacle	Date	Tarif	Nombre	Total
Abonnement Découverte		<input type="checkbox"/>		
Abonnement Amateur		<input type="checkbox"/>		
Abonnement Passion		<input type="checkbox"/>		
Autres		<input type="checkbox"/>		
Total				

Joindre une enveloppe timbrée - règlement par chèque

